



Alliance pour  
la Préservation  
des Forêts

# Comment évaluer son programme d'achats responsables pour lutter contre la déforestation ?

Vendredi 18 mars 2018

---



# L' Alliance pour la Préservation des Forêts

Le collectif européen d'entreprises engagées pour des matières premières durables, traçables et plus respectueuses des écosystèmes naturels.

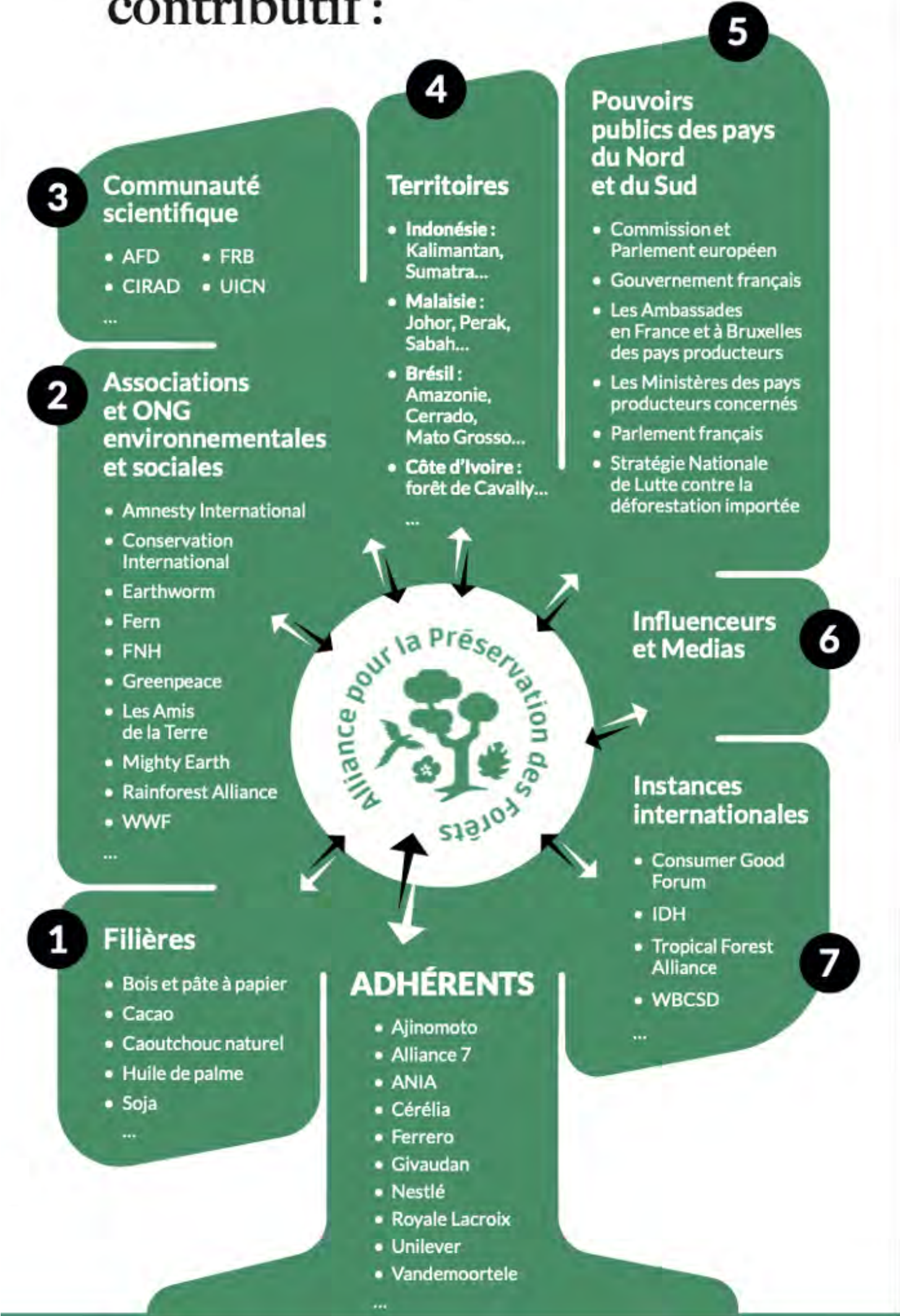
Nos leviers d'actions :

- Accompagner les entreprises
- Sensibiliser les consommateurs
- Porter la voix du secteur privé auprès des pouvoirs publics
- Expérimenter des projets terrains innovants

Notre Ambition :  
**ZÉRO DÉFORESTATION D'ICI 2025**



## Au cœur d'un système contributif :



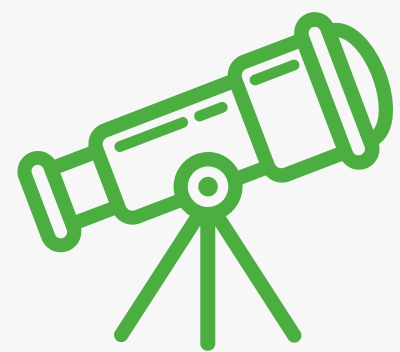
# LE PROGRAMME ET SES DIFFÉRENTS MODULES

---

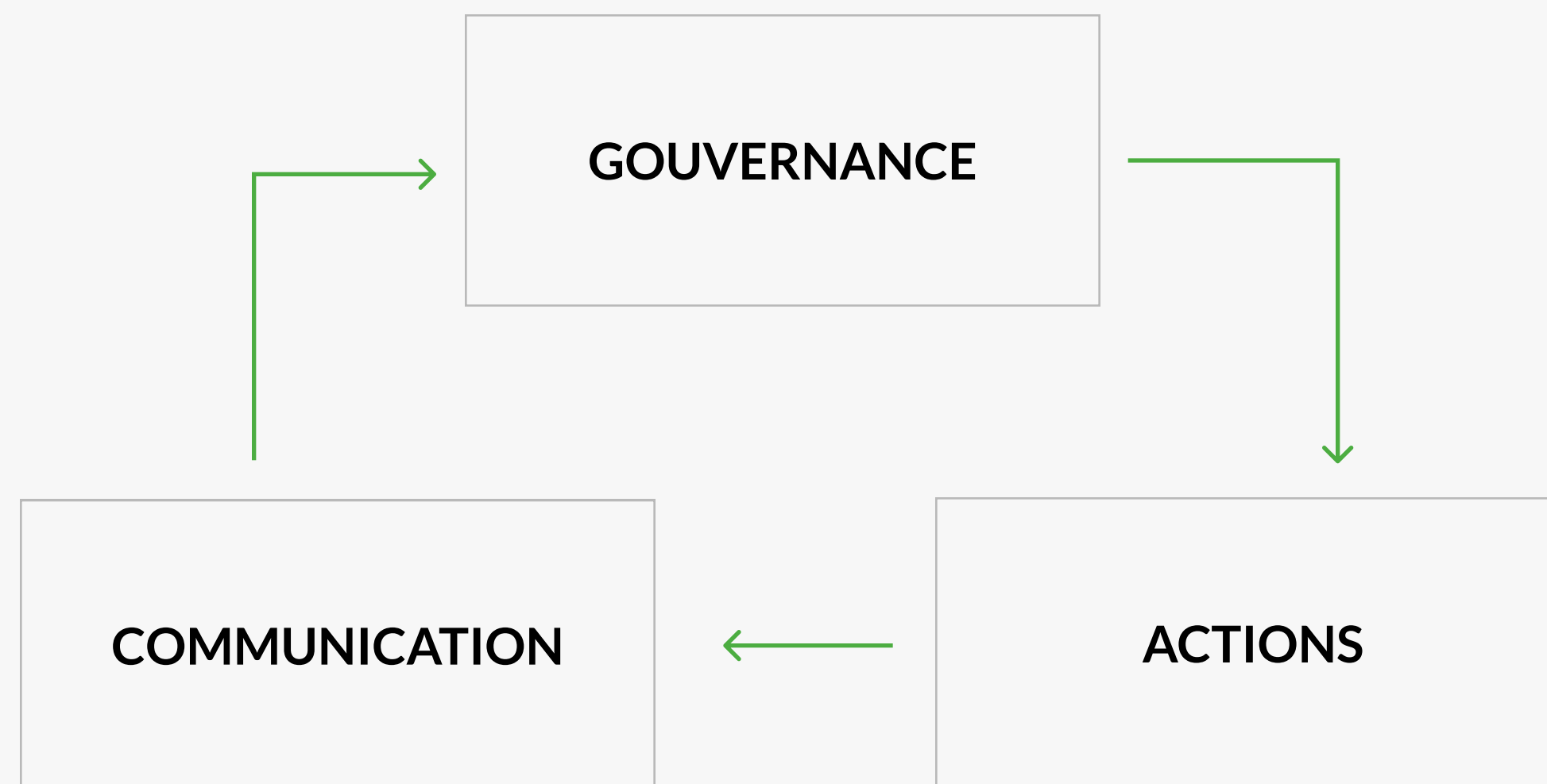




- Le référentiel Achats Responsables de l'APF est dédié aux enjeux de déforestation importée et de protection des écosystèmes naturels.
- Il a été mis au point en 2020 par un GT dédié de l'APF et s'adresse aux entreprises de tous les secteurs (agricole, industrie, distribution, secteur financier, ...).
- Il est conçu pour s'adapter à toutes les tailles d'entreprises et permet de répondre aux enjeux de toutes les filières concernées par ce fléau.
- Toutes les fonctions de l'entreprise sont concernées. Il est essentiel de ne pas limiter l'usage de l'outil d'auto-évaluation aux seules fonctions achats ou développement durable/RSE.
- Cet outil permet de « piloter » à l'échelle de toute l'entreprise; il est donc essentiel d'impliquer la Direction Générale, la Direction juridique et financière, les Directions marketing et commerciale.



# UN RÉFÉRENTIEL EXHAUSTIF EN 3 VOLUMES



- Des volumes **cohérents** entre eux,
- Cohérents avec la loi sur le **Devoir de Vigilance en France** et la récente proposition de règlement de la **Commission Européenne**,
- Structurés en **9 modules** et une centaine de critères.



# LE DÉTAIL DES VOLUMES

---

3 modules  
dans le volume **GOUVERNANCE**

---

- **Module 1**  
Savoir & connaissance
- **Module 2**  
Organisation
- **Module 3**  
Engagements

4 modules  
dans le volume **PLAN D'ACTION**

---

- **Module 4**  
Traçabilité
- **Module 5**  
Vérification
- **Module 6**  
Certification
- **Module 7**  
Transformation

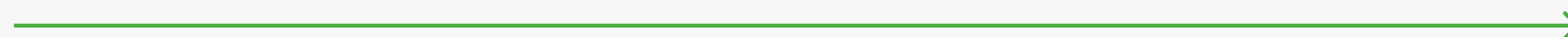
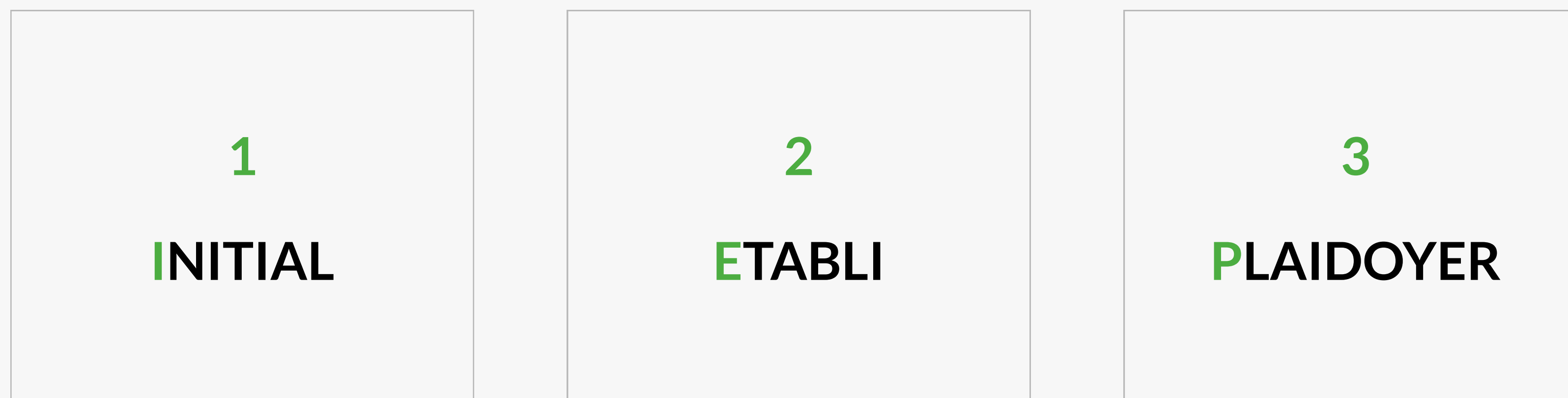
2 modules  
dans le volume **COMMUNICATION**

---

- **Module 8**  
Dialogue parties prenantes  
amont/aval
- **Module 9**  
Reporting & communication



# UN RÉFÉRENTIEL PROGRESSIF AVEC 3 NIVEAUX DE MATURITÉ



DE “RÉACTIF” À “PROACTIF” & “D’INDIVIDUEL À COLLECTIF”

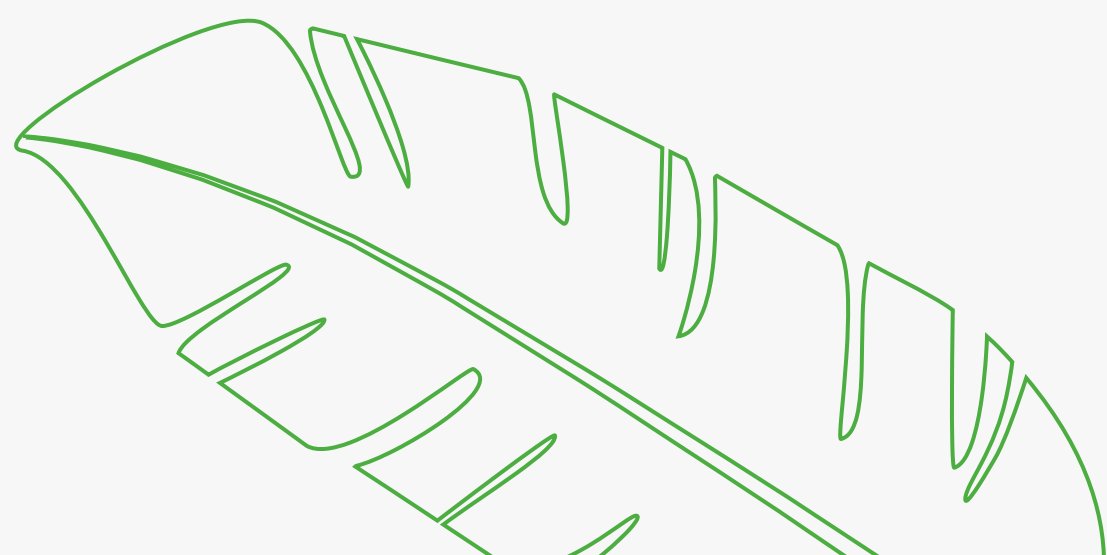
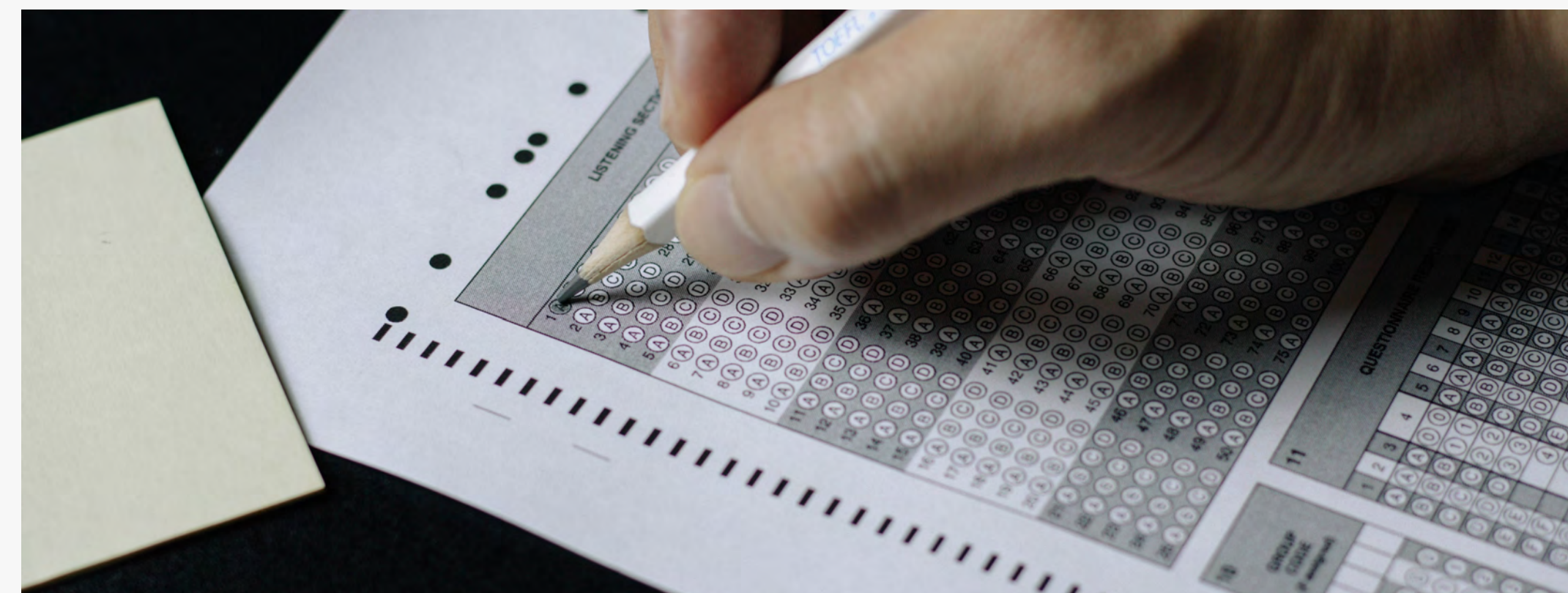


# STRUCTURE DE L'OUTIL D'AUTO-ÉVALUATION

---

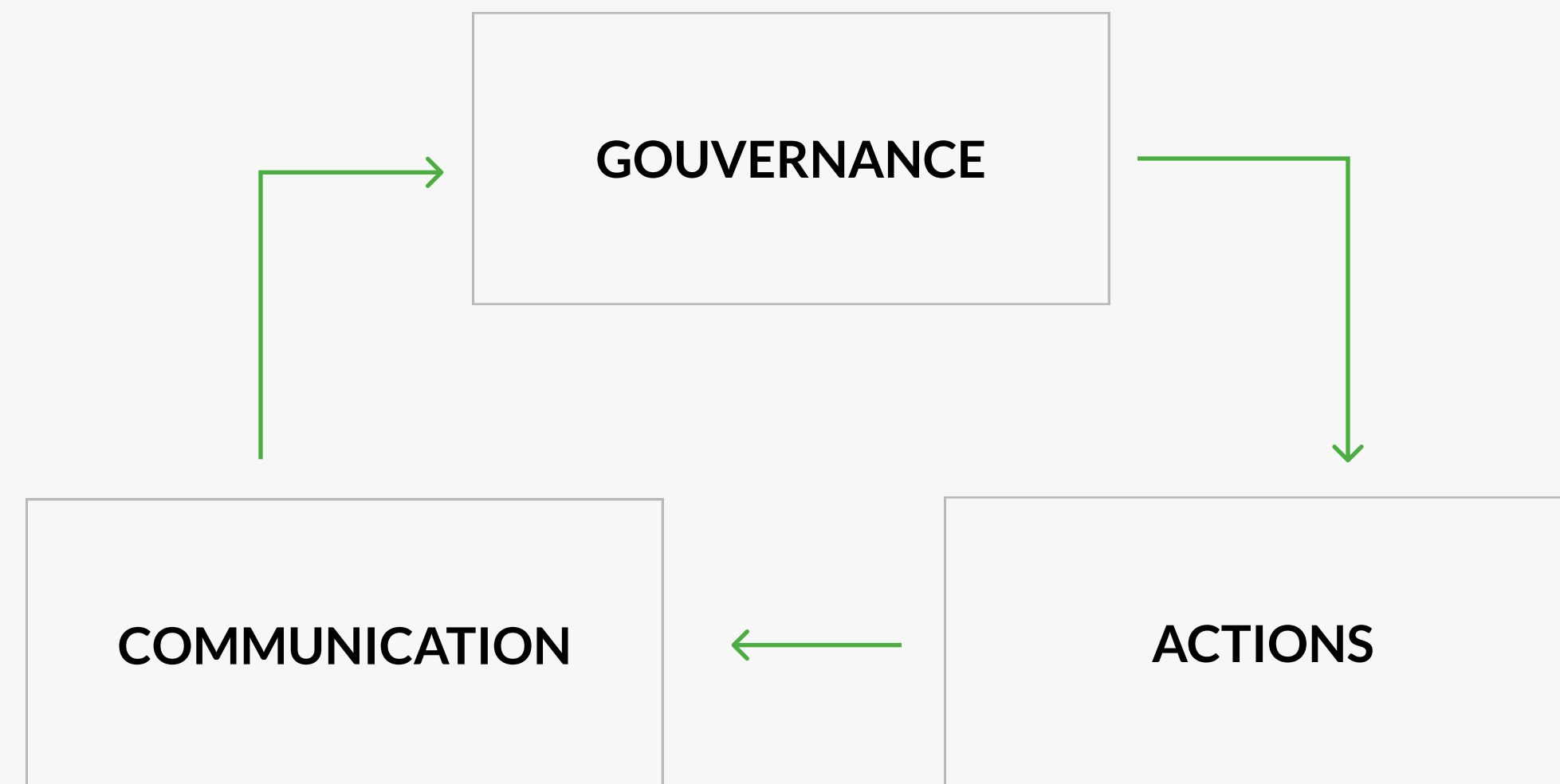
1 fichier excel  
à compléter

1 Manuel d'utilisation  
détaillé

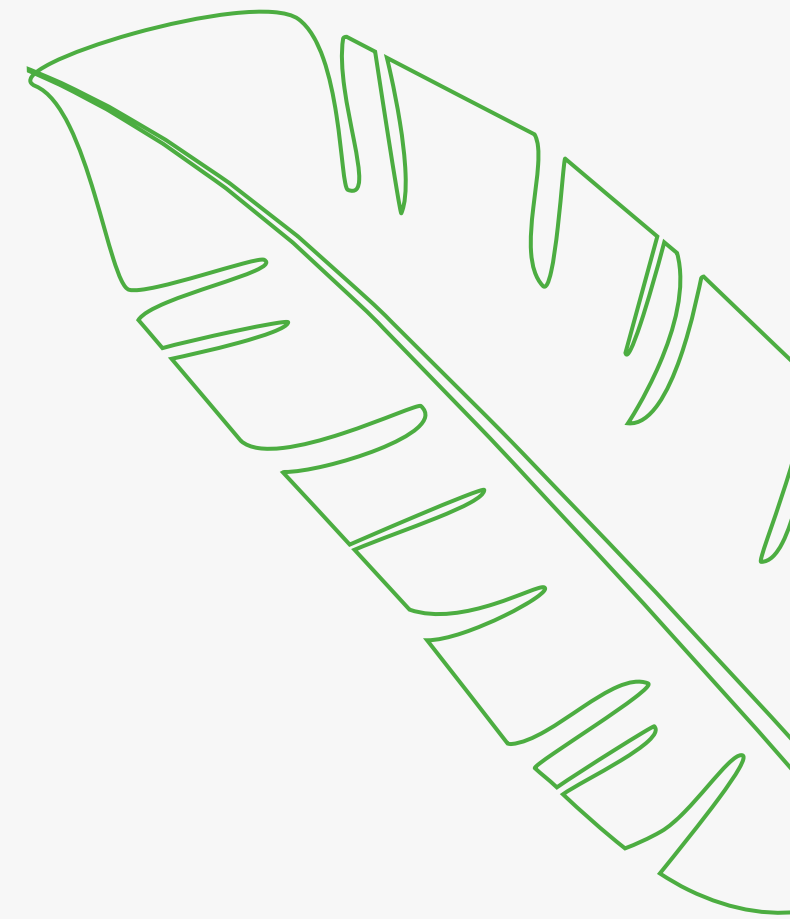




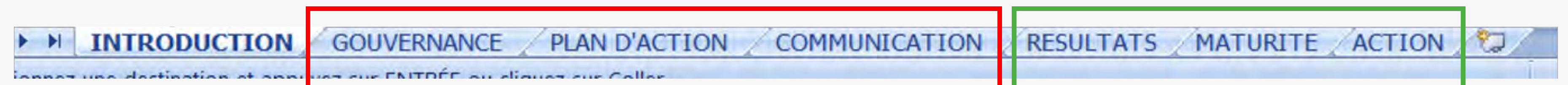
# UN OUTIL QUI REPREND LA STRUCTURE DU RÉFÉRENTIEL



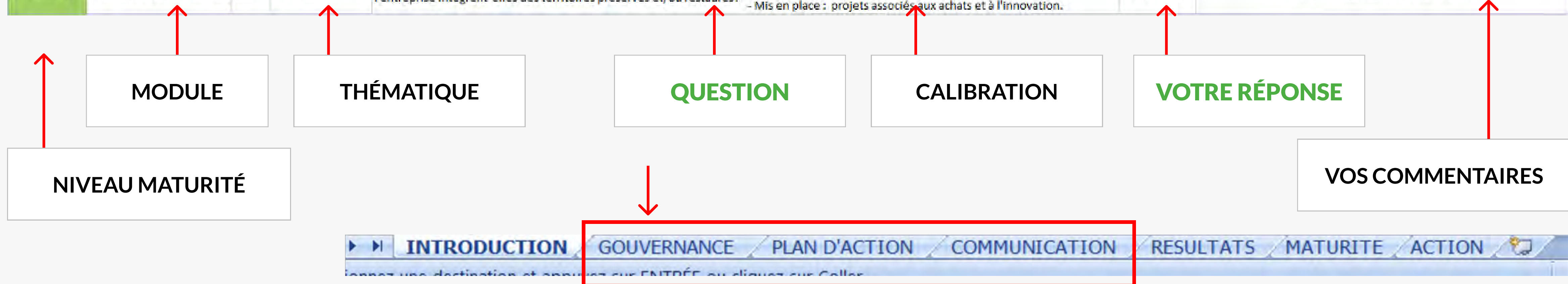
- 3 volumes, 9 modules
- Environ une centaine de critères
- Il intègre les résultats et propose un plan d'action priorisé

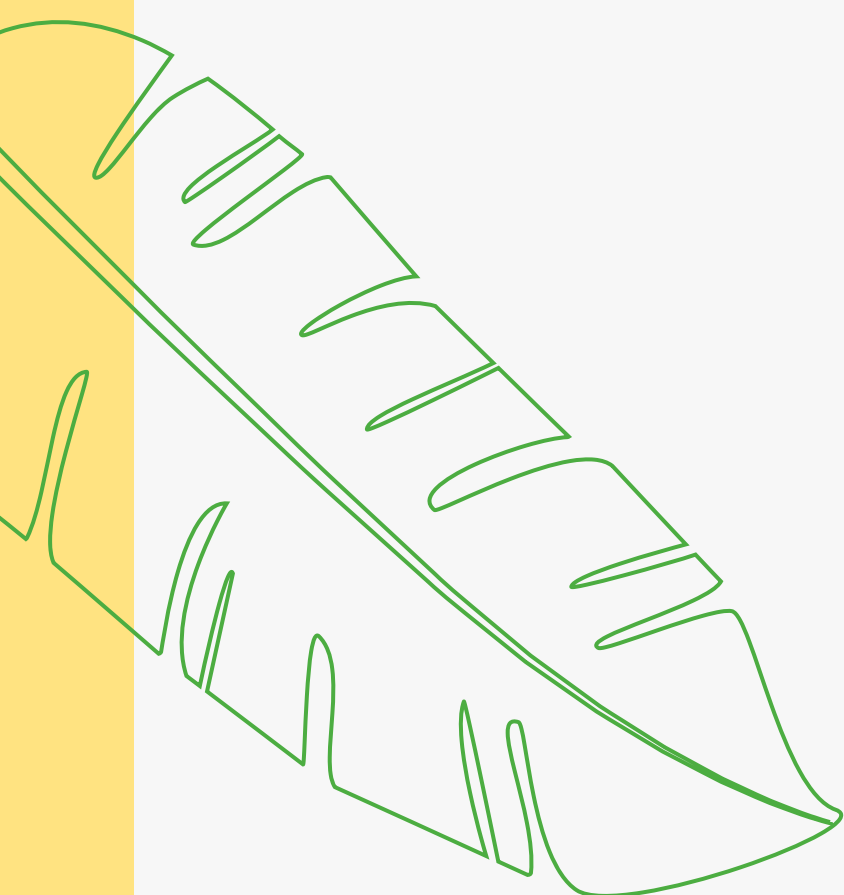


Fichiers Excel, structure de l'outil d'Auto Évaluation



Maturité	Module	#	Thématique	Question	Calibration	Evaluation	Mes notes
1 - Initial	1 - Savoirs & Connaissances G03		1 - Formation	Le personnel des achats connaît-il les risques liés à la LDCE ?	- Pas du tout : aucune formation/sensibilisation du personnel; - Partiellement : sensibilisation au travers de conférences/webinars; - Mis en place : formation et échanges avec des experts.	Mis en place	Sensibilisation & rencontres exeperts 2020
1 - Initial	1 - Savoirs & Connaissances G04		1 - Formation	Le personnel des achats et/ou du développement durable connaît-il les labels et les démarches volontaires de LDCE ?	- Pas du tout : aucune formation/sensibilisation du personnel; - Partiellement : sensibilisation au travers de conférences/webinars; - Mis en place : formation et échanges avec des experts.	Mis en place	Formation 12/1/2021
1 - Initial	1 - Savoirs & Connaissances G05		1 - Formation	L'approche territoriale est-elle connue par les Départements Achats et/ou DD ?	- Pas du tout : aucune formation/sensibilisation du personnel; - Partiellement : sensibilisation au travers de conférences/webinars; - Mis en place : formation et échanges avec des experts.	Partiellement	Formation 25/5/2020
2 - Etabli	1 - Savoirs & Connaissances G16		1 - Formation	Le personnel Marketing, R&D, Commerce, Finance, DG est-il formé/sensibilisé à la LDCE ?	- Pas du tout : aucune formation/sensibilisation du personnel; - Partiellement : sensibilisation au travers de conférences/webinars; - Mis en place : formation et échanges avec des experts.	Partiellement	Formation 25/5/2020
2 - Etabli	1 - Savoirs & Connaissances G17		2 - Terrain	Le personnel Marketing, R&D, Commerce, Finance, DG ... travaille-t-il directement ou se rend il dans les zones concernées par la LDCE ?	- Pas du tout : aucun personnel ne se rend sur le terrain; - Partiellement : 1 à 2 personnes se rendent sur le terrain; - Mis en place : >2 personnes se rendent sur le terrain.	Mis en place	Voyage Asie Sud Est 2019 , planifié 2021
2 - Etabli	1 - Savoirs & Connaissances G18		1 - Formation	Les territoires "à risque" sont-ils connus et leur liste est-elle mise à jour chaque année à destination des acheteurs de l'entreprise ?	- Pas du tout : pas de territoires à risques définis; - Partiellement : Territoires à risques identifiés pour certaines MP; - Mis en place : Territoires à risques identifiés pour toutes les MP prioritaires.	Partiellement	Tous les territoires à risques connus , coordonnées GPS
2 - Etabli	1 - Savoirs & Connaissances G19		1 - Formation	Le personnel Marketing & Commerce connaît-il les labels et les démarches volontaires de LDCE ?	- Pas du tout : aucune formation/sensibilisation du personnel; - Partiellement : sensibilisation au travers de conférences/webinars; - Mis en place : formation et échanges avec des experts.	Partiellement	Formation 27/1/2021
2 - Etabli	1 - Savoirs & Connaissances G20		1 - Formation	Le personnel Marketing & Commerce connaît-il l'approche territoriale ?	- Pas du tout : aucune formation/sensibilisation du personnel; - Partiellement : sensibilisation au travers de conférences/webinars; - Mis en place : formation et échanges avec des experts.	Partiellement	Formation 12/1/2021
3 - Plaidoyer	1 - Savoirs & Connaissances G31		2 - Terrain	Des visites terrain régulières (au moins tous les 18mois) sont-elles organisées pour suivre l'avancée des projets de l'entreprise ?	- Pas du tout : pas de visite terrain; - Partiellement : visites terrain ponctuelles/irregulières; - Mis en place : visites régulières au moins tous les 18 mois.	Pas du tout	Voyage Asie Sud Est 2019 , planifié 2021
3 - Plaidoyer	1 - Savoirs & Connaissances G32		2 - Terrain	Les politiques d'achats, d'innovation et de communication de l'entreprise intègrent-elles des territoires préservés et/ou restaurés?	- Pas du tout : pas de projets de préservation/restauration; - Partiellement : projets associés aux politiques d'achats ; - Mis en place : projets associés aux achats et à l'innovation.	Pas du tout	10 territoires restaurés depuis 2018.



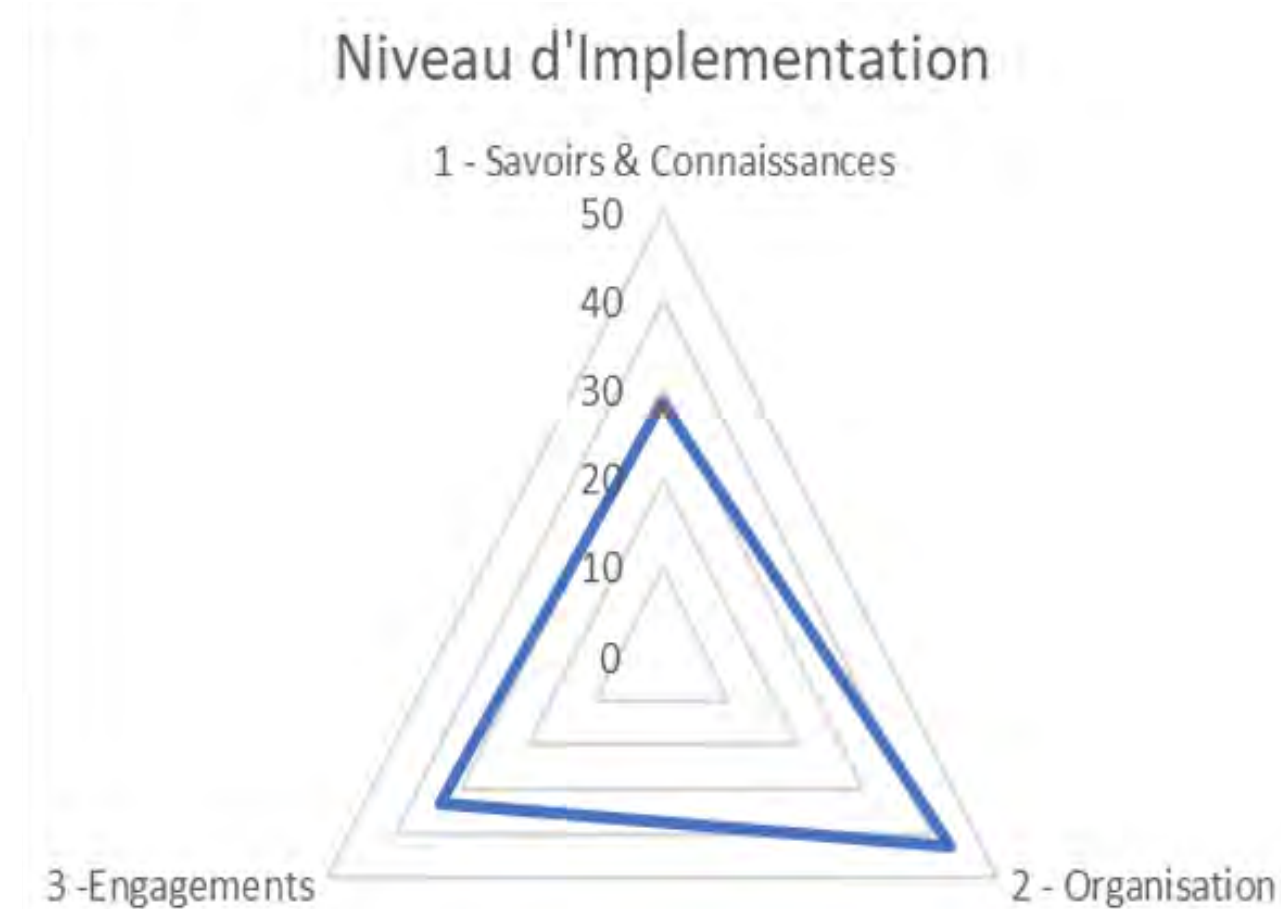


# Niveau d'implémentation et Etat de maturité

## I Niveau d'implémentation

Détermine le niveau de mise en place des critères :

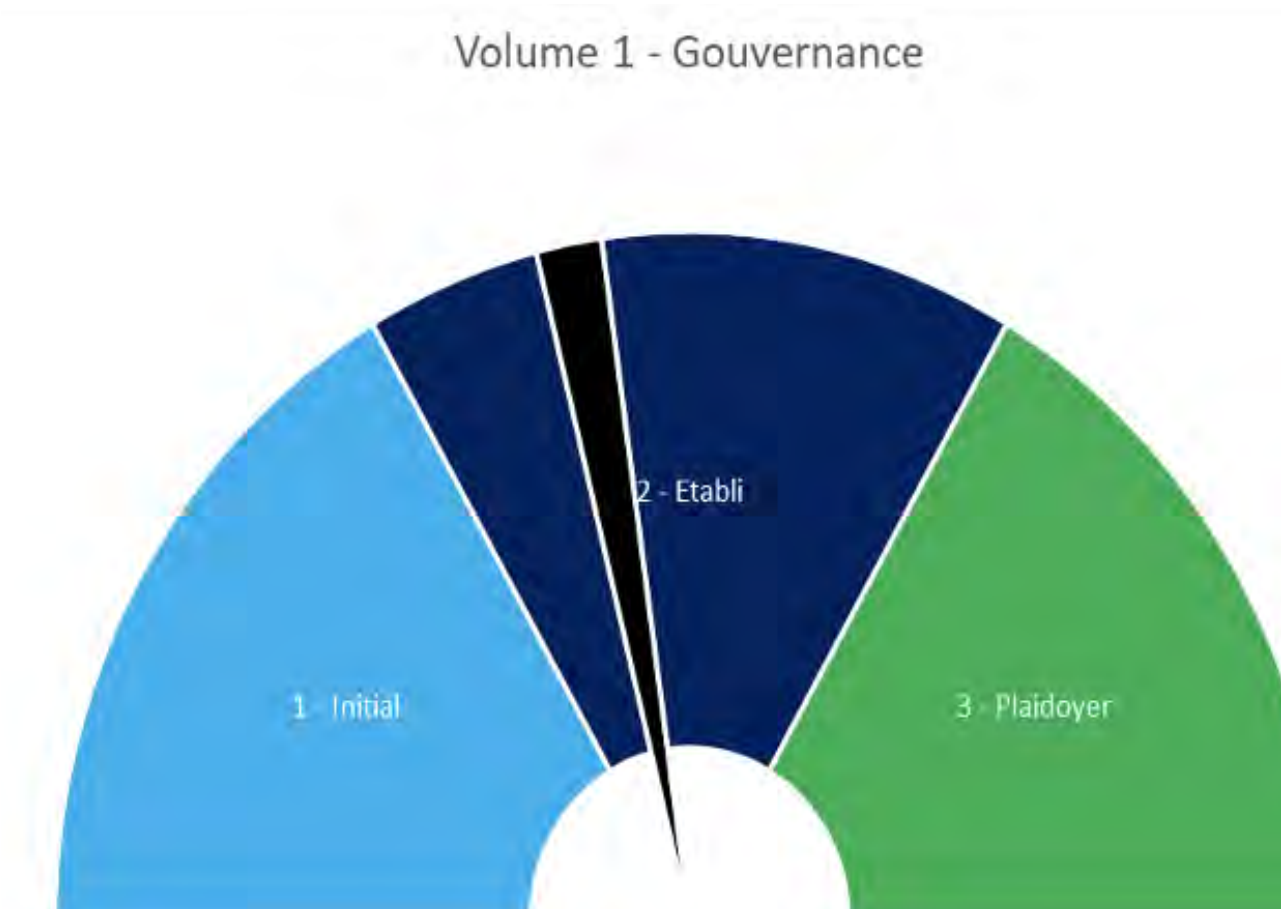
- Globalement sur l'ensemble du programme
- Par volume
- Par module



## 2 État de maturité

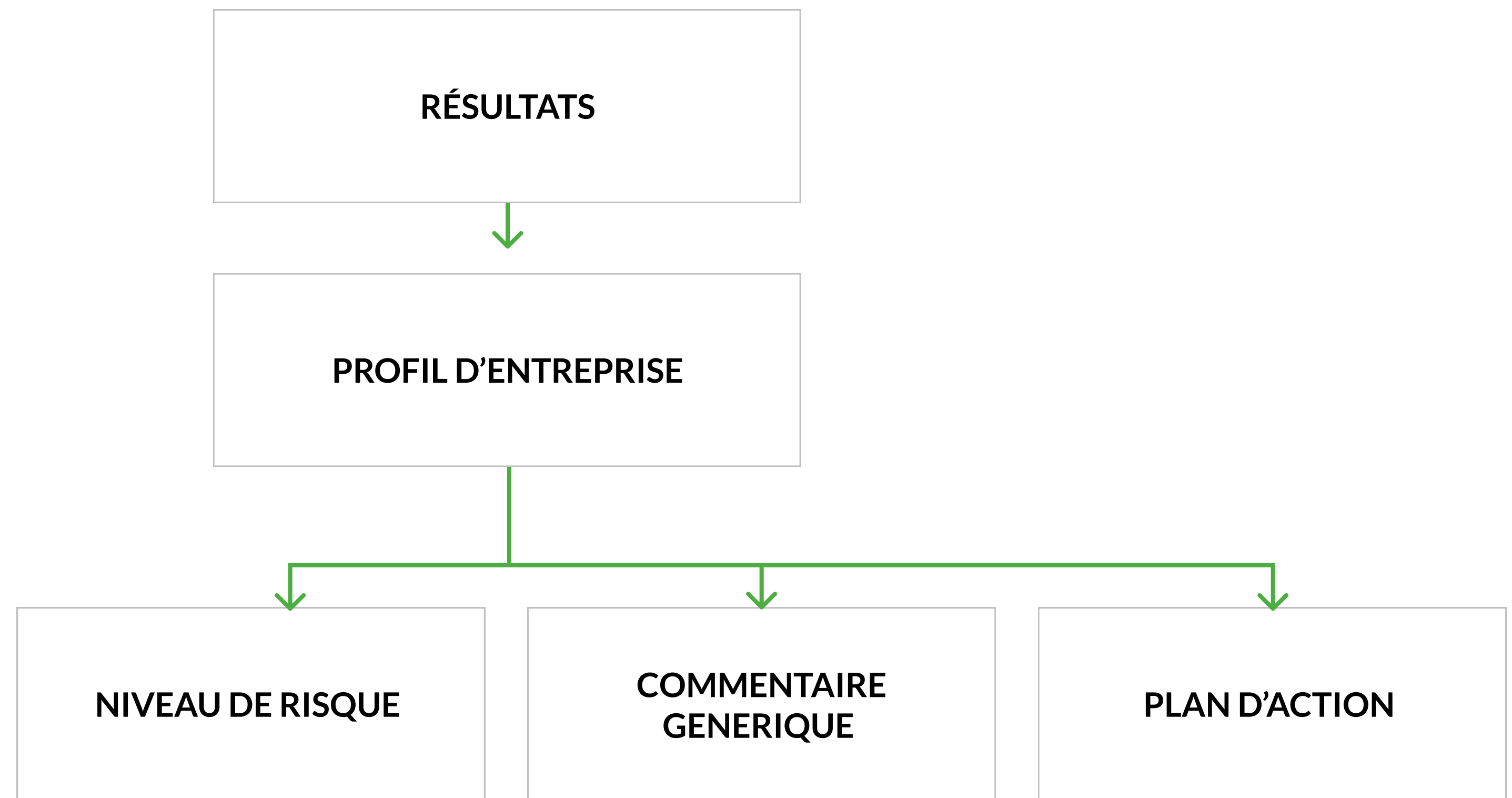
Détermine l'état de maturité de l'entreprise

- Globalement sur l'ensemble du programme
- Par volume
- Par module





Sur base de résultats :  
Profil d'entreprise -  
niveau risque - plan  
d'action



7 profils type d'entreprise identifiés

- Génération d'un "commentaire générique"
- Niveau de Risque (Faible/Modéré/Fort)
- Génération d'un plan d'action



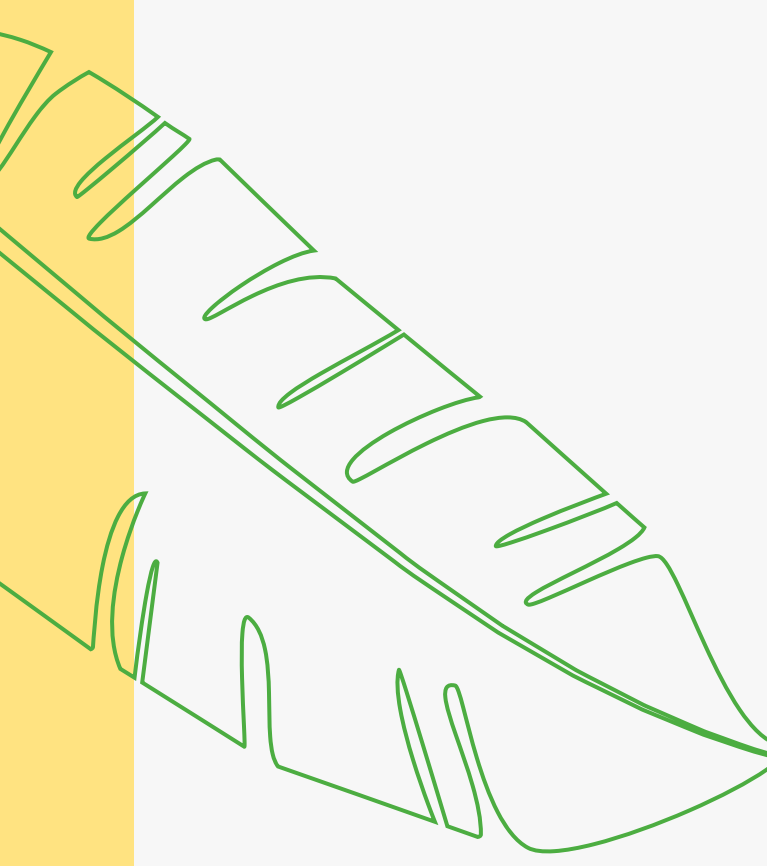




# Profil type d'entreprises

Profil	1	2	3	4	5	6	7
Gouv.	I	E/P	I	E/P	I	E/P	E/P
PA	I	I	E/P	E/P	I/E	I	E/P
Com	I	I	I/E	I	E/P	E/P	E/P
Niveau risque	Faible à modéré	Faible	Faible à modéré	Faible	Fort	Fort	Faible
Commentaire générique	« Votre entreprise démarre dans l'intégration des enjeux LDCE . Pas de déséquilibre à ce stade , mais il est urgent de se poser les bonnes questions sur le niveau de risque en lien avec le devoir de Vigilance »	« Votre entreprise est déjà familiarisée avec les enjeux LDCE . Il est maintenant important d'accélérer sur des actions concrètes pour pouvoir faire du reporting régulier et commencer à communiquer. »	« Votre entreprise a déjà mis en place des actions significatives mais la démarche reste fragile car elle n'est pas soutenue par une gouvernance forte. Un risque existe que la démarche LDCE ne s'inscrive pas dans la durée et place l'entreprise à risque. »	« Votre entreprise a bien démarré sa démarche LDCE. Il est important de commencer à faire savoir les avancées et les résultats pour inciter la Direction de l'Entreprise à continuer ses efforts et passer du statut Etabli à Plaidoyer et gagner en crédibilité à l'extérieur. »	« Votre entreprise commence déjà à communiquer sur le sujet LDCE malgré la faiblesse des actions et de la gouvernance mises en œuvre . Il est urgent de démarrer des deux volumes pour gagner en maturité et crédibilité. »	« Votre entreprise commence déjà à communiquer sur le sujet LDCE; elle a pris des engagements et mis en place une gouvernance , mais tous ses efforts ne traduisent pas assez au niveau opérationnel. Il est urgent de renforcer les actions concrètes.»	« La démarche LDCE de l'entreprise est équilibrée et chaque secteur avance en coordination avec les autres. A ce stade commencer à prioriser des actions plus engageantes pour tirer l'ensemble de la démarche vers le niveau plaidoyer. »
Priorisation des actions à mettre en œuvre par l'entreprise	Priorisation d'un plan d'action sur le volume <b>GOUVERNANCE</b> plus ambitieux dans les prochains mois.  Les actions du volumes PA et COM seront à évaluer dès la Gouvernance établie.	Priorisation d'un plan d'action concentré sur la volume <b>PLAN D'ACTION</b> sans tarder pour crédibiliser les engagements pris.	Priorisation d'un plan d'action sur le volume <b>GOUVERNANCE</b> très rapidement dans les prochaines semaines pour soutenir les actions déjà en place.	Priorisation d'un plan d'action sur le volume <b>COMMUNICATION</b> pour bénéficier des retombées des engagements et des actions de l'entreprise.	Priorisation d'un plan d'action sur les volumes <b>GOUVERNANCE</b> et <b>PLAN D'ACTION</b> très rapidement et simultanément dans les prochaines semaines pour limiter les risques.	Priorisation absolue d'un plan d'action sur le volume <b>PLAN D'ACTION</b> Mise en place d'une task Force dédiée dans les prochains jours.	Priorisation d'un plan d'action concentré sur la volume <b>PLAN D'ACTION</b> pour ouvrir des pistes d'amélioration supplémentaires sur le gouvernance et la Communication.





Un niveau de « risque » qui tient compte du profil de l'entreprise.

Cliquer pour actualiser le profil

Niveau de risque	Profil du programme de lutte contre la déforestation et la conversion des écosystèmes
<b>Modéré</b>	Votre entreprise démarre dans l'intégration des enjeux LDCE. Pas de déséquilibre à ce stade, mais il est urgent de se poser les bonnes questions sur le niveau de risque en lien avec le devoir de vigilance.

Cliquer pour actualiser le profil

Imprimer PDF

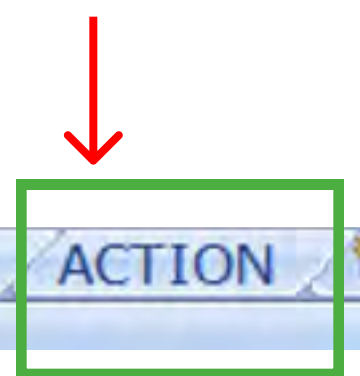
Plan d'Action		Priorités
1 - Gouvernance		6
1 - Savoirs & Connaissances		2
1 - Formation		2
La cartographie générale des risques liés à la LDCE est réalisée et est connue du Département des achats.		1
L'approche territoriale est connue par les Départements Achats et/ou DD.		
L'approche territoriale est connue par les Départements Marketing / Commercial / Direction Générale.		
Le personnel en charge d'activités Marketing, R&D, Commerce, Finance, DG ... suit une formation et/ou une sensibilisation à la LDCE et connaît les engagements de l'entreprise en la matière.		

cliquer sur Imprimer PDF

Un plan d'action priorisé.

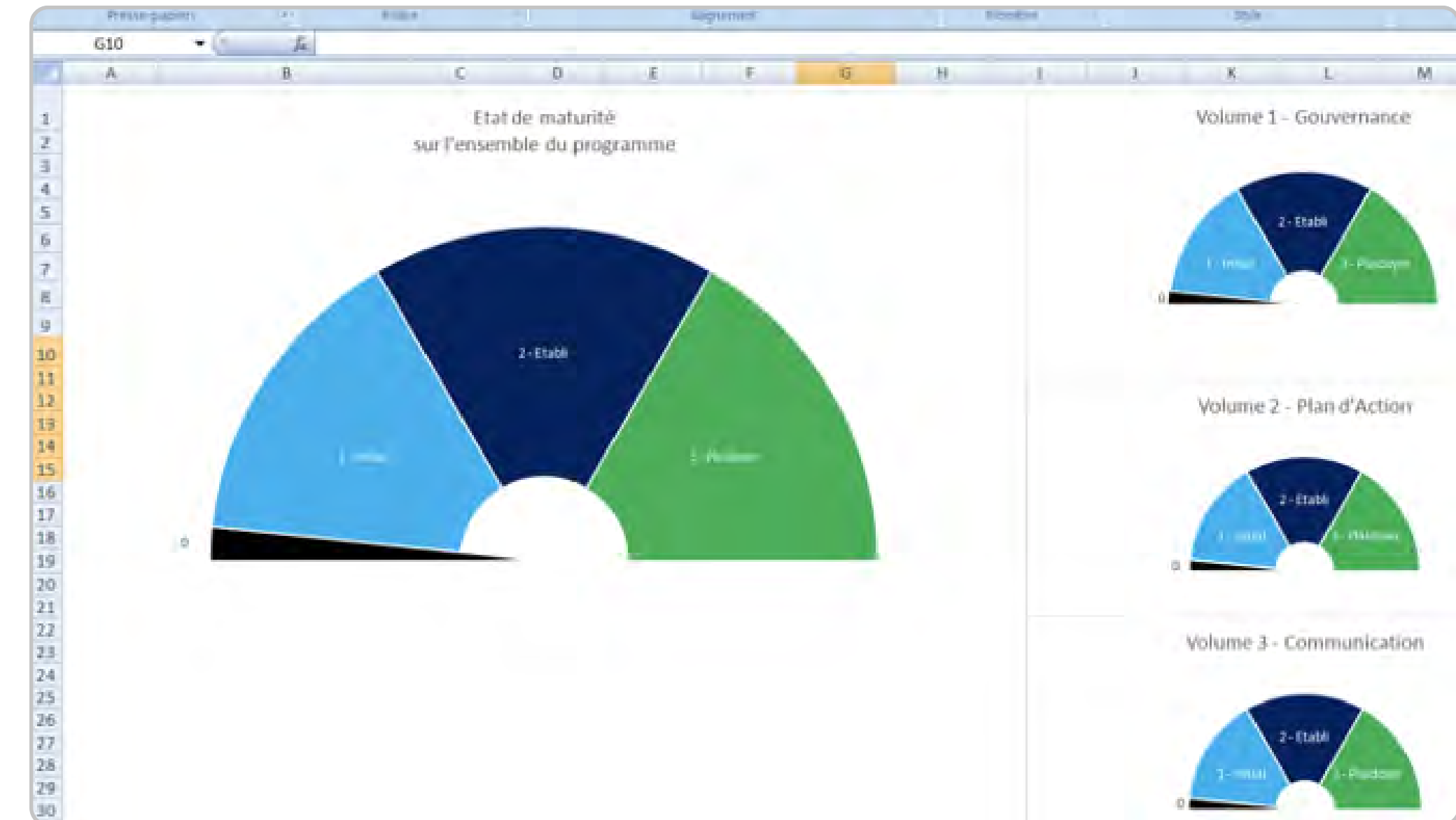
# Édition d'un plan d'action avec priorités

INTRODUCTION	GOUVERNANCE	PLAN D'ACTION	COMMUNICATION	RESULTATS	MATURITE	<b>ACTION</b>
--------------	-------------	---------------	---------------	-----------	----------	---------------





Maturité	Module	#	Thématique	Question
1 - Initial	1 - Savoirs & Connaissances	G01	1 - Formation	Le personnel des achats et/ou du développement durable est-il formé/sensibilisé à la LDCE ?
1 - Initial	1 - Savoirs & Connaissances	G02	2 - Terrain	Plusieurs personnes des achats et/ou du développement durable travaillent-elles directement ou se rendent-elles dans les zones concernées par la LDCE ?
1 - Initial	1 - Savoirs & Connaissances	G03	1 - Formation	Le personnel des achats connaît-il les risques liés à la LDCE ?
1 - Initial	1 - Savoirs & Connaissances	G04	1 - Formation	Le personnel des achats et/ou du développement durable connaît-il les labels et les démarches volontaires de LDCE ?
1 - Initial	1 - Savoirs & Connaissances	G05	1 - Formation	L'approche territoriale est-elle connue par les Départements Achats et/ou DD ?



# Démonstration de l'outil dans le fichier excel

Niveau de risque	Profil du programme de lutte contre la déforestation et la conversion des écosystèmes
<b>Modéré</b>	Votre entreprise démarre dans l'intégration des enjeux LDCE. Pas de déséquilibre à ce stade, mais il est urgent de se poser des questions sur le niveau de risque en lien avec le devoir de vigilance.
<p><a href="#">Cliquer pour actualiser le profil</a></p> <p><a href="#">Imprimer PDF</a></p> <p>Cette forme représente un segment. Les segments sont pris en charge dans Excel 2010 ou version ultérieure.</p> <p>Cette forme représente un segment. Les segments sont pris en charge dans Excel 2010 ou version ultérieure.</p> <p>Cette forme représente un segment. Les segments sont pris en charge dans Excel 2010 ou version ultérieure.</p>	<p><b>Plan d'Action</b></p> <p><b>1 - Gouvernance</b></p> <p><b>1-1 - Savoirs &amp; Connaissances</b></p> <p><b>1-1-1 - Formation</b></p> <ul style="list-style-type: none"> <li>La cartographie générale des risques liés à la LDCE est établie et est connue du Département des achats.</li> <li>L'approche territoriale est connue par les Départements Achats et/ou DD.</li> <li>L'approche territoriale est connue par les Départements Marketing/Commercial/Direction Générale.</li> <li>Le personnel en charge d'activités Marketing, R&amp;D, Commerce, Finance, DG... suit une formation et/ou une sensibilisation à la LDCE et connaît les engagements de l'entreprise.</li> <li>Le personnel en charge des achats et/ou du développement durable suit une formation et/ou une sensibilisation à la LDCE et connaît les engagements de l'entreprise.</li> <li>Les labels, démarches volontaires (publiques ou privées) qui protègent et restaurent les écosystèmes forestiers &amp; naturels sont connus du département des achats et/ou du développement durable.</li> <li>Les labels, démarches volontaires (publiques ou privées) qui protègent et restaurent les écosystèmes forestiers &amp; naturels sont connus du département des achats et/ou du développement durable.</li> <li>Les labels, démarches volontaires (publiques ou privées) qui protègent et restaurent les écosystèmes forestiers &amp; naturels sont connus du département des achats et/ou du développement durable.</li> </ul> <p><b>1-2 - Terrain</b></p> <ul style="list-style-type: none"> <li>Plusieurs personnes des achats et/ou du DD dans l'entreprise travaillent directement ou se rendent dans les zones concernées par la LDCE.</li> <li>Plusieurs personnes des achats et/ou du DD dans l'entreprise travaillent directement ou se rendent dans les zones concernées par la LDCE.</li> </ul> <p><b>2 - Communication</b></p> <p><b>2-1 - Ressources</b></p> <ul style="list-style-type: none"> <li>Il existe dans l'entreprise au moins une personne référente qui assure la coordination du programme de l'entreprise lié aux enjeux de préservation des forêts et des écosystèmes.</li> <li>La Direction Générale soutient l'intégration de la LDCE au cœur de nos activités d'entreprise via : <ul style="list-style-type: none"> <li>une fonction clairement définie pour mener le programme</li> <li>des ressources dédiées au programme (personnel et budgétaires)</li> <li>La stratégie opérationnelle (marketing, commercial, investissements...) de l'entreprise intègre la LDCE. Des exemples concrets peuvent être mis en avant.</li> </ul> </li> </ul>

